

KP - VÝPIS VNĚJŠÍCH KLEMPÍŘSKÝCH PARAPETNÍCH PLECHŮ

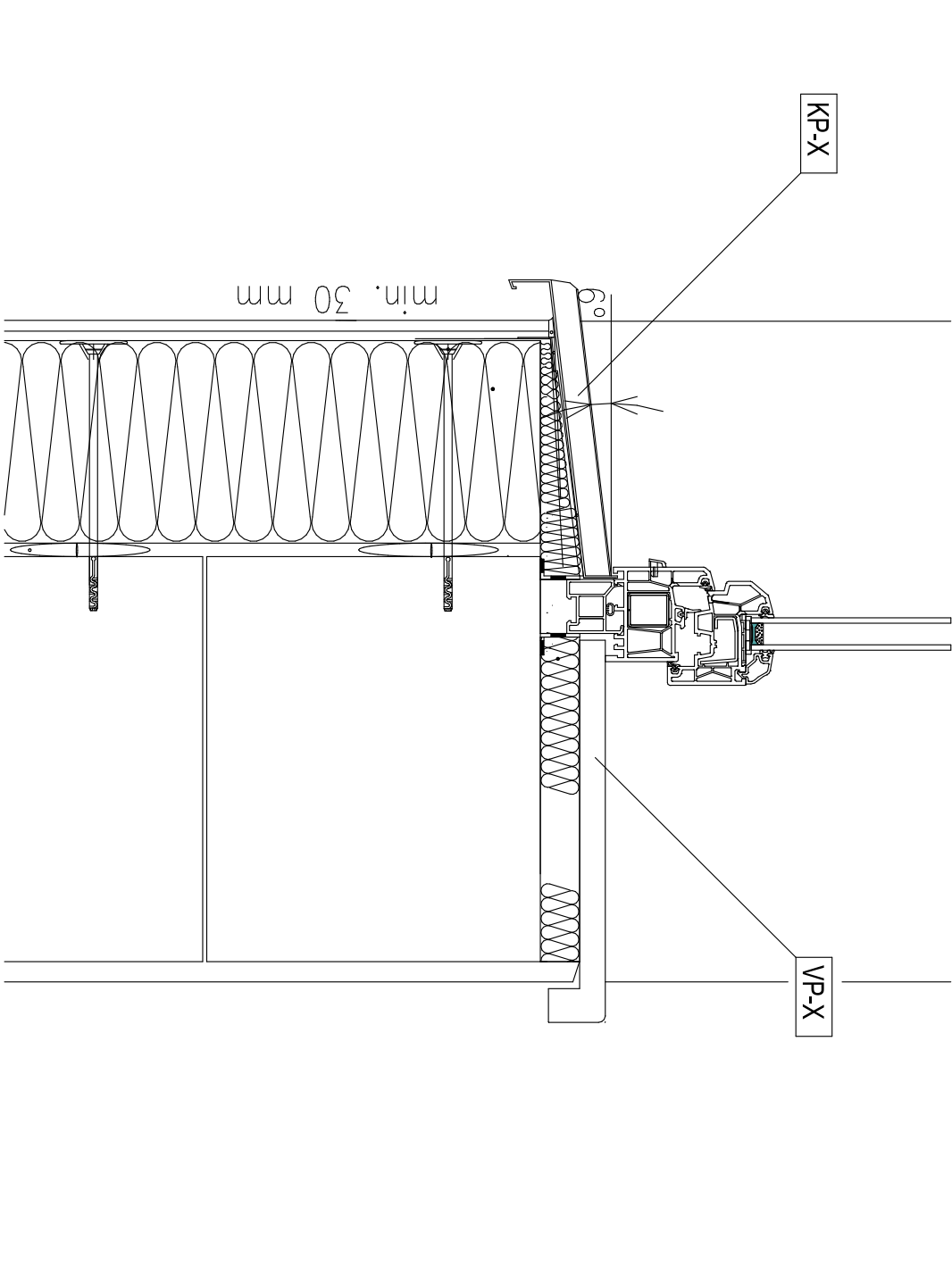
OZN. VNĚJŠÍHO PARAPETU	VELIKOST OTVORU	KS			
		1.PP	1.NP	2.NP	3.NP 4.NP
KP01 tízn plech	1000	9	9	25	25
KP02 tízn plech	900	6	6		
KP03 Cu plech	900				2

PARAPET VNĚJŠÍ KP01 A KP02:
KLEMPÍŘSKÝ PARAPET VNĚJŠÍ Z TÍZN PLECHU TL. 0.7 mm – KLEMPÍŘSKÝ VÝROBEK
BARVA ŠEDÁ. MOŽNÉ POUŽÍT ZAKONČOVACÍ PLASTOVÝ PROFIL.
PARAPET VNĚJŠÍ KP03:
KLEMPÍŘSKÝ PARAPET VNĚJŠÍ Z CU PLECHU TL. 0.7 mm – KLEMPÍŘSKÝ VÝROBEK

VP - VÝPIS VNITŘNÍCH PARAPETNÍCH DESEK - LAMINOVANÁ DŘEVOTŘÍSKA

OZN. VNITŘNÍHO PARAPETU	VELIKOST OTVORU	KS			
		1.PP	1.NP	2.NP	3.NP 4.NP
VP01	1000	9	9	25	25
VP02	900				2

PARAPET VNITŘNÍ:
Z DŘEVOTŘÍSKOVÉ DESKY SE SNÍŽENOU BOBTNAVOSTÍ TYPU P3
POVRCH POKRYTÝ VYSOKOTLAKÝM LAMINÁTEM SPLŇUJÍCÍ POŽADAVKY NORMY EN 438-4 A EN 312
POVRCHOVÁ ÚPRAVA – BARVA BÍLÁ
PODÉLNÁ POST FORMINGOVÁ HRANA S RÁDUSEM 5 MM, NOS PARAPETU 38-42 MM. TL. PARAPETU 19 MM
POUŽIT BOČNÍ PLASTOVÝ PROFIL



Změny				
-	-	-	-	
-	-	-	-	
-	-	-	-	
Číslo	Popis	Datum	Podpis	

ZODPOVĚDNÝ PROJEKTANT		VYPRACOVAL	
Ing. arch. Ivana Gantnerová		Martin Voldán	
MÍSTO:		č. parc. 1245/2, 1247/1, 1247/20, k.ú. České Budějovice	
INVESTOR:		Nemocnice České Budějovice, a.s., B. Němcové 585/54, 370 01 České Budějovice	
AKCE :		STAVEBNÍ ÚPRAVY ČÁSTI OBJEKTU "A" (BUDOVY T13) NA DĚTSKOU PSYCHIATRII NEMOCNICE ČESKÉ BUDĚJOVICE	
OBSAH :		FORMÁT	2x44
		DATUM	05/2022
		ÚČEL	DPS
		ZAK. Č.	15/21
		ARCH. Č.	15/21
			D.1.1.B24

ATELIER G+G s. r. o.
Nádražní 569/II
377 01 J. Hradec
tel./fax 384 321 088
e-mail: info@ateliergg.cz